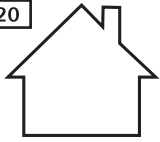


Mini Bewegungsmelder PIR 3



IP 20



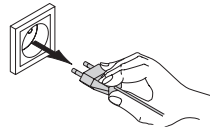
nur im Innenbereich
indoor use only



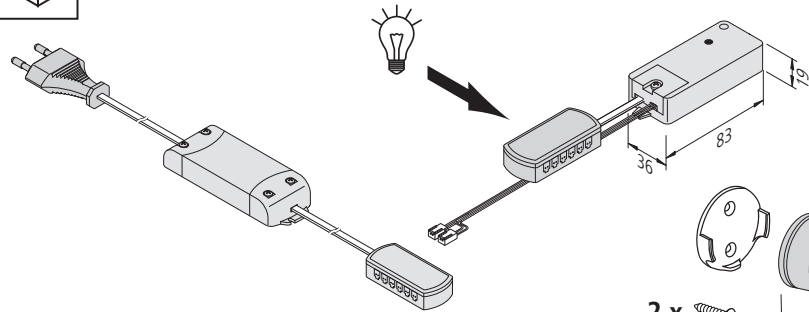
24 V DC

W

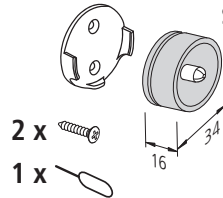
max. 120 W



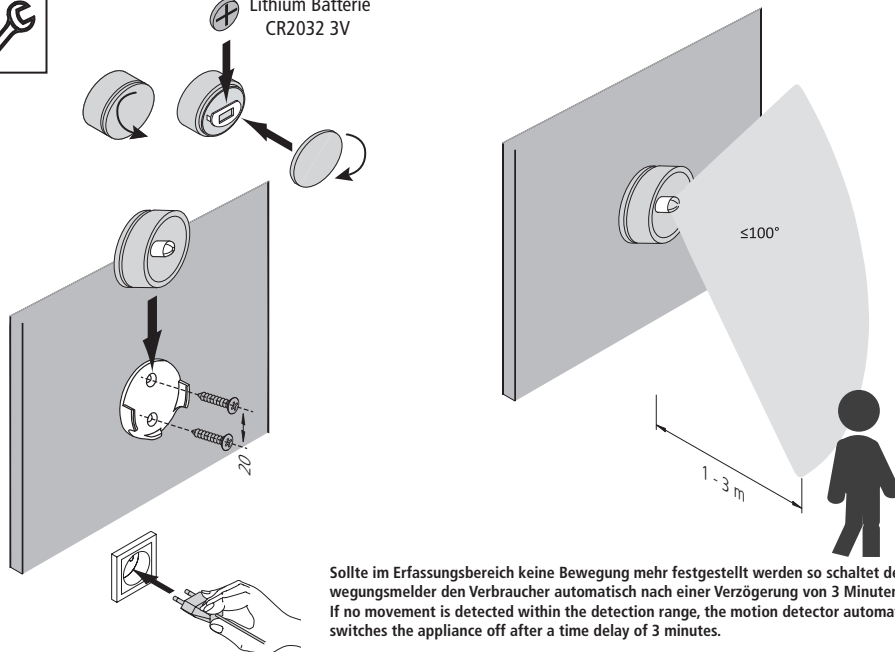
PIR 3 (24 V DC)



Sensor



Lithium Batterie
CR2032 3V

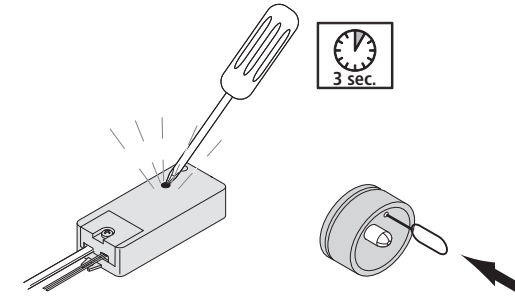


Sollte im Erfassungsbereich keine Bewegung mehr festgestellt werden so schaltet der Bewegungsmelder den Verbraucher automatisch nach einer Verzögerung von 3 Minuten aus.
If no movement is detected within the detection range, the motion detector automatically switches the appliance off after a time delay of 3 minutes.

Mini Bewegungsmelder PIR 3



Kopplung von Bewegungsmelder und Sensor / Pairing between Mini Motion Detector and Sensor

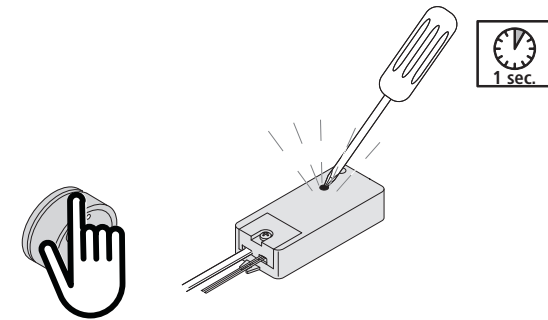


Knopf am Bewegungsmelder 1 x kurz drücken, die Signalleuchte leuchtet. Den Knopf 3 sec. lang drücken und die Signalleuchte blinkt. Den Knopf im Sensor mit beiliegender Nadel drücken bis die Signalleuchte ausgeht. Das Anlernen ist erfolgt. Es können bis zu 4 Sensorköpfe auf EINEN Bewegungsmelder angelernt werden. Pro Sensorkopf können bis zu 3 Bewegungsmelder angelernt werden.

Press the button on the motion detector 1 x briefly, the signal light lights up. Press the button for 3 sec. and the signal light flashes. Press the button in the sensor with the enclosed needle until the signal light goes out. The teach-in is complete. Up to 4 sensor heads can be tuned in to ONE motion detector. Up to 3 motion detectors can be taught-in per sensor head.



Trennung von Bewegungsmelder und Sensor / Disconnection between Mini Motion Detector and Sensor



Sensor abdecken damit er nicht mehr funktioniert. Knopf am Bewegungsmelder 1 x kurz drücken, die Signalleuchte leuchtet. Wenn die Signalleuchte erlischt, innerhalb von 1 Sekunde erneut den Knopf drücken und gedrückt halten. Die Signallampe blinkt dreimal und geht aus. Die Verbindung wird bei allen angeschlossenen Sensoren getrennt.

Cover the sensor so that it no longer functions. Press the button on the motion detector 1 x briefly, the signal light lights up. When the signal light goes out, press the button again within 1 second and keep it pressed. The signal light flashes three times and goes out. The connection is disconnected for all connected sensors.



Montage- und Bedienungsanleitung

Hera Mini Bewegungsmelder

Typ PIR 3

Bestimmungsgemäße Verwendung

Für 24 V LED-Leuchten. Zum Anschluss an Sicherheitstransformatoren LED 24/...W (max. 120 W), Schaltung wird berührungslos durch Bewegung ausgelöst; nur für den Betrieb im Innenbereich geeignet.



1. Beim Austausch von defekten Teilen dürfen nur Originalteile verwendet werden.
2. Alle Steckverbindungen immer bis zum Anschlag einführen.
3. Im Erfassungsbereich sollten bewegliche Objekte vermieden werden.
4. Verschmutzungen (Wasserdampf, Rauch, Raumluftzustand) des Sensor vermeiden, da sonst die Funktion beeinträchtigt wird.
5. Wird der Bewegungsmelder für andere Anwendungen als hier beschrieben verwendet oder falsch angeschlossen so wird keine Haftung für eventuelle Schäden übernommen.
6. Es können bis zu 4 Sensorköpfe auf EINEN Bewegungsmelder angelern werden.
7. Pro Sensorkopf können bis zu 3 Bewegungsmelder angelern werden.
8. Sollte im Erfassungsbereich keine Bewegung mehr festgestellt werden so schaltet der Bewegungsmelder den Verbraucher automatisch nach einer Verzögerung von 3 Minuten aus.
9. Anschluß nur an spezielle LED - Konverter Hera Typ LED 24/...W mit konstanter Ausgangsspannung 24 V DC und einer Ausgangsleistung von max. 120 W
10. Werden andere als die angegebenen LED - Konverter eingesetzt, übernimmt Hera keine Gewährleistung.

Konformitätserklärung:

Hiermit erklärt Hera GmbH & Co. KG, dass der Funkanlagentyp "Hera Mini Bewegungsmelder PIR 3" der Richtlinie 2014/53/EU entspricht. Der vollständige Text der EU-Konformitätserklärung ist unter der folgenden Internetadresse verfügbar:

<http://www.hera-online.de/de/fachliches/konformitaetserklaerung.html>

Batteriesicherheit:

- Versuchen Sie keinesfalls, nicht aufladbare Batterien wieder aufzuladen.
- Batterien richtig einsetzen, auf Markierung für Plus- (+) und Minuspol (-) achten.
- Die Batteriekontakte dürfen nicht kurzgeschlossen werden.
- Nur Batterien verwenden, die mit dem empfohlenen Batterietyp übereinstimmen oder die diesem Typ entsprechen.
- Batterien nicht ins Feuer werfen, sie könnten sonst explodieren.
- Batterien sicher entsorgen.

Batterien gehören nicht in den Hausmüll (!)

Gebrauchte Batterien/Akkus dürfen nicht mehr in den Hausmüll gegeben werden. Als Käufer sind Sie verpflichtet, Batterien/Akkus nach dem Gebrauch bei einer kommunalen Sammelstelle oder im Handel vor Ort abzugeben. Die Abgabe ist für Sie kostenlos. Die durchgestrichene Mülltonne auf Ihren Batterien/Akkus bedeutet, dass diese nicht in den Hausmüll gegeben werden dürfen. Die Zeichen unter der Mülltonne stehen für Pb: Batterie enthält Blei, Cd: Batterie enthält Cadmium, Hg: Batterie enthält Quecksilber.



Entsorgen Sie elektrische Geräte nicht im Hausmüll, nutzen Sie die Sammelstellen in Ihrer Gemeinde. Wenn Sie das Gerät durch ein neues ersetzen, ist der Verkäufer gesetzlich verpflichtet, das alte mindestens kostenlos zur Entsorgung entgegenzunehmen.

Nachdruck auch auszugsweise verboten.

Erklärung der Symbole: <http://www.hera-online.de/de/fachliches.html>

Hera® Hera GmbH & Co. KG
Dieselstraße 9
32130 Enger / Germany

Assembly and operating Instructions

Hera Mini Motion Detector

Type PIR 3

Intended use

For 24 V LED luminaires. To connect to safety converter LED 24/...W (max. 120 W), the non-contact switch is triggered solely by movement; this product is for indoor use only.



1. Faulty parts should only be replaced with original parts.
2. Always fully insert all plug connections.
3. Avoid moving objects in detection range.
4. Avoid dirt on the sensor (steam, smoke, interior air condition), as this can affect its functionality.
5. No liability will be assumed for any damages resulting from misuse of the motion detector for applications other than those described here or it being connected incorrectly.
6. Up to 4 sensor heads can be tuned in to ONE motion detector.
7. Up to 3 motion detectors can be taught-in per sensor head.
8. If no movement is detected within the detection range, the motion detector automatically switches the appliance off after a time delay of 3 minutes.
9. Connection only to special LED - Converter Hera Type LED 24/...W with a constant output voltage 24 V DC and an output power of max. 120 W
10. Hera grants no warranty when other LED converters as the prescribed converters are used.

Declaration of Conformity:

Hera GmbH & Co. KG declares that the product „Hera Mini Motion Detector PIR 3“ corresponds to the directive 2014/53/EU. The full text of the EU-Declaration of Conformity is available on the following internet address:

<http://www.hera-online.de/en/technical-information/declaration-of-conformity.html>

Battery safety:

- Never attempt to recharge non-rechargeable batteries.
- Insert batteries correctly, observing plus (+) and minus (-) markings.
- Battery contacts should not be short-circuited.
- Only use batteries which match the recommended battery type or correspond to this type.
- Do not throw batteries into a fire as they could explode.
- Dispose of batteries safely.

Do not throw batteries in the household waste (!)

Used batteries/ rechargeable batteries should not be disposed of with normal household waste. As a consumer, you are obligated to dispose of used batteries / rechargeable batteries at a municipal collection point or local store, where it is free of charge. The symbol of a waste container on your batteries / rechargeable batteries with a line through it means that the batteries should not be disposed of with normal household waste. The symbol below the waste container stands for Pb: Battery contains lead, Cd: Battery contains cadmium, Hg: Battery contains mercury.



Do not dispose of electrical appliances in household waste, use separate collection facilities. When replacing old appliances with new ones, the retailer is obliged by law to accept to take back your old appliance for disposal free of charge.

Reproduction of this document in whole or part is forbidden.

Explanation of the Symbols: <http://www.hera-online.de/en/technical-information.html>

Hera® Hera GmbH & Co. KG
Dieselstraße 9
32130 Enger / Germany